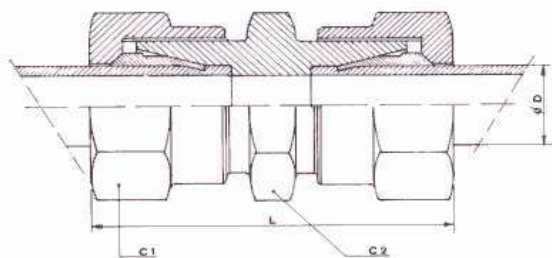


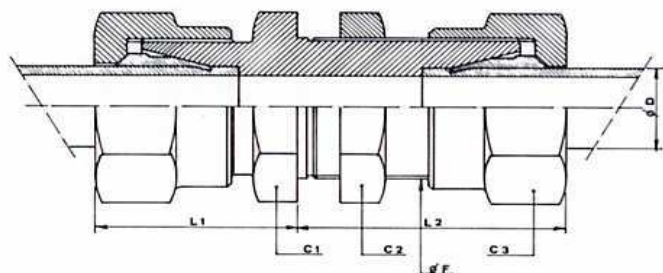
**RACCORDI INTERMEDI DIRITTI**

**E**



Serie	Diametro Tubo	Codice	C2	C1	L
<b>L</b> <b>Leggera</b> <b>PN 250</b>	6	E 06 L	12	14	39
	8	E 08 L	14	17	40
	10	E 10 L	17	19	42
	12	E 12 L	19	22	43
	12- 15	E 12-15L	24	22-27	43
	15	E 15 L	24	27	46
<b>PN 160</b>	18	E 18 L	27	32	48
	22	E 22 L	32	36	52
<b>PN 100</b>	28	E 28 L	41	41	54
	35	E 35 L	46	50	63
	42	E 42 L	55	60	66
<b>S</b> <b>Pesante</b> <b>PN 640</b>	6	E 06 S	14	17	45
	8	E 08 S	17	19	47
	10	E 10 S	19	22	49
	12	E 12 S	22	24	51
	14	E 14 S	24	27	57
<b>PN 400</b>	16	E 16 S	27	30	57
	20	E 20 S	32	36	66
	25	E 25 S	41	46	74
<b>PN 250</b>	30	E 30 S	46	50	80
	38	E 38 S	55	60	90

**RACCORDI DI ATTRAVERSAMENTO DIRITTI**



Serie	Diametro Tubo	Codice	Diam. F	C1	C2	C3	L1	L2
<b>L Leggera PN 250</b>	6	I 06 L	M 12 X 1,5	17	17	14	22	42
	8	I 08 L	M 14 X 1,5	19	19	17	23	42
	10	I 10 L	M 16 X 1,5	22	22	19	25	43
	12	I 12 L	M 18 X 1,5	24	24	22	25	44
	15	I 15 L	M 22 X 1,5	27	30	27	27	46
<b>PN 160</b>	18	I 18 L	M 26 X 1,5	32	36	32	30	49
	22	I 22 L	M 30 X 2	36	41	36	33	51
<b>PN 100</b>	28	I 28 L	M 36 X 2	41	46	41	35	52
	35	I 35 L	M 45 X 2	50	55	50	40	58
	42	I 42 L	M 52 X 2	60	65	60	42	59
<b>S Pesante PN 640</b>	6	I 06 S	M 14 X 1,5	19	19	17	27	44
	8	I 08 S	M 16 X 1,5	22	22	19	28	44
	10	I 10 S	M 18 X 1,5	24	24	22	31	46
	12	I 12 S	M 20 X 1,5	27	27	24	31	47
	14	I 14 S	M 22 X 1,5	30	30	27	35	50
<b>PN 400</b>	16	I 16 S	M 24 X 1,5	32	32	30	35	50
	20	I 20 S	M 30 X 2	41	41	36	39	55
	25	I 25 S	M 36 X 2	46	46	46	44	59
<b>PN 250</b>	30	I 30 S	M 42 X 2	50	50	50	48	64
	38	I 38 S	M 52 X 2	65	65	60	53	68