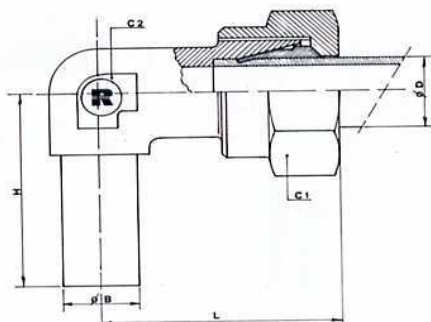


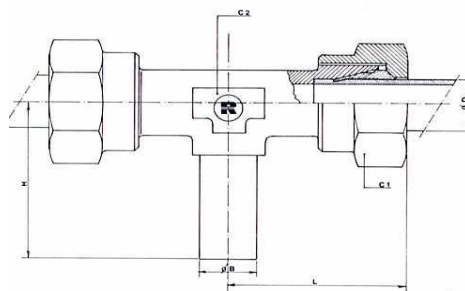
RACCORDI A GOMITO ESTREMITA' LISCIA

RACCORDI "T" ESTR. LISCIA CENTRALE

N

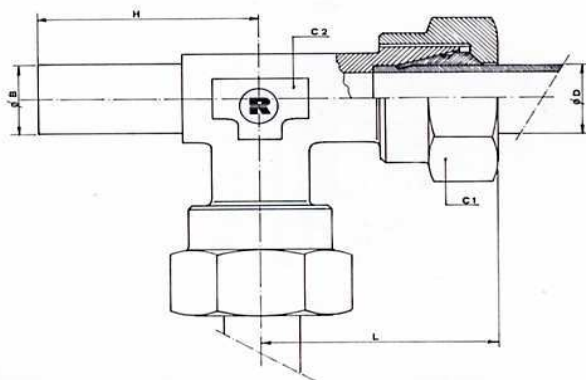


P



Serie	Diam. Tubo	C2	C1	H	B	L	Codice	Codice	Diam. tubo	C2	C1	L	H	B
Leggera PN 250	6	12	14	26	6	27	N 06 L	P 08 L	8	12	17	29	27	8
	8	12	17	27	8	29	N 08 L	P 10 L	10	14	19	30	28,5	10
	10	14	19	28,5	10	30	N 10 L	P 12 L	12	17	22	32	29	12
	12	17	22	29	12	32	N 12 L	P 15 L	15	19	27	36	32	15
	15	19	27	32	15	36	N 15 L							
PN 160	18	24	32	35	18	40	N 18 L	P 18 L	18	24	32	40	35	18
	22	27	36	38	22	44	N 22 L	P 22 L	22	27	36	44	38	22
PN 100	28	36	41	41,5	28	47	N 28 L	P 28 L	28	36	41	47	41,5	28
S Pesante PN 640	8	14	19	27	8	32	N 08 S	P 06 S	6	12	17	31	27	6
	10	17	22	29,5	10	34	N 10 S	P 08 S	8	14	19	32	27	8
	12	17	24	30,5	12	38	N 12 S	P 10 S	10	17	22	34	29,5	10
	14	19	27	34,5	14	40	N 14 S	P 12 S	12	17	24	38	31	12
PN 400	16	24	30	36	16	43	N 16 S	P 14 S	14	19	27	40	34,5	14
	20	27	36	44	20	48	N 20 S	P 16 S	16	24	30	43	36	16
	25	36	46	49,5	25	54	N 25 S	P 20 S	20	27	36	48	44	20
PN 250	30	41	50	55	30	62	N 30 S	P 25 S	25	36	46	54	49,5	25
								P 30 S	30	41	50	62	55	30

RACCORDI AD "L" CON ESTREMITA' LISCIA



Serie	Diam. Tubo	C2	C1	L	H	B	Codice
L Leggera PN 250	6	12	14	27	26	6	Q 06 L
	8	12	17	29	27	8	Q 08 L
	10	14	19	30	28,5	10	Q 10 L
	12	17	22	32	29	12	Q 12 L
	15	19	27	36	32	15	Q 15 L
PN 160	18	24	32	40	35	18	Q 18 L
	22	27	36	44	38	22	Q 22 L
PN 100	28	36	41	47	41,5	28	Q 28 L
Pesante PN 640	6	12	17	31	27	6	Q 06 S
	8	14	19	32	27	8	Q 08 S
	10	17	22	34	29,5	10	Q 10 S
	12	17	24	38	30,5	12	Q 12 S
	14	19	27	40	34,5	14	Q 14 S
PN 400	16	24	30	43	36	16	Q 16 S
	20	27	36	48	44	20	Q 20 S
	25	36	46	54	49,5	25	Q 25 S
PN 250	30	41	50	62	55	30	Q 30 S